

FELHASZNÁLÁS

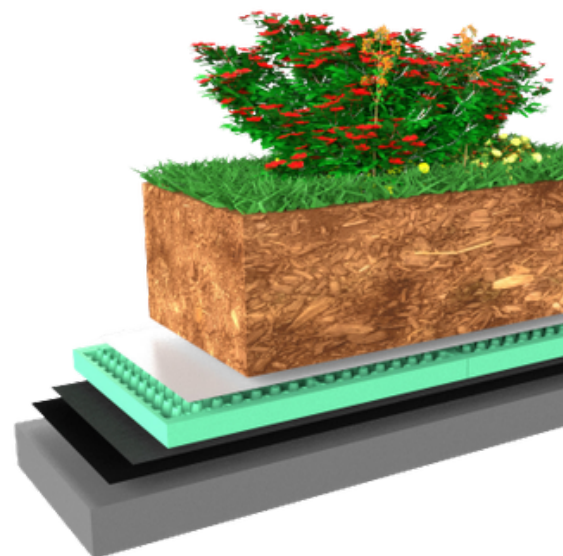
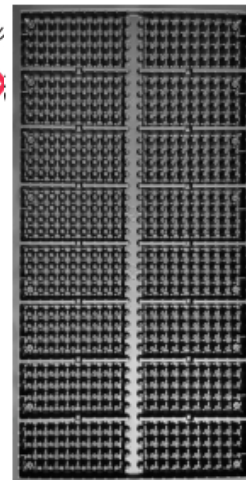
A RoofDrain-40-LowC az EN 13252-es szabvány alapján CE jelöléssel ellátott, alacsony lefolyási értékkel rendelkező perforált víztároló és lefolyáslassító drénlemez, nagy ütésállóságú újrafelhasznált polisztirolból, zöldtetőkhöz. A vízlefolyás-szabályozó nyílások a zivatarvíz mennyiség késleltetett lefolyását szolgálják, ugyanakkor a fennmaradó tárolt víz pedig a növényzet vízellátását segíti. A lemez magas nyomószilárdsággal és páratechnikai szempontból a fordított rétegrendű felépítményeknek megfelelő diffúziós nyílásokkal is rendelkezik.

ELŐNYÖK

- A városi csatornahálózat tehermentesítése – lefolyási tényező* akár (C) 0,05
- Növényzet számára hasznosítható vízmennyiség – kb. 7,5 l/m² víztároló kapacitás -
- Páratechnikai alkalmasság fordított rétegrend esetén – diffúziós nyílások a lemez felső síkján
- Mind gyalogos-, mind járműforgalommal terhelhető rétegrendi felépítésekhez – nyomószilárdsági érték zúzalékkal kitöltve 384 kN/m² 5%-os összenyomódás (2 mm) mellett
- Háromszintű vízvezetés – dréntáblába integrált zivatarvíz-elvezető csatorna, esővíz-elvezető csatorna a búbok között és szivárgófelület a búbok alatt
- Megnövelt vízvezetési kapacitás – megoldás lejtés nélküli és/vagy kiemelkedően hosszú vízutakkal rendelkező födémelek részére
- Lekerekített sarkok – biztonságos munkavégzés a kivitelező szakembereknek és védelem a vízszigetelésnek
- Egyszerű logisztika – Termék 2 x 1 méteres rakatolható palettán
- Gyors komissiózás – pontosan 2 m² táblánként, gyors rakodás az építkezéseken és a raktárakban
- Környezetvédelmi terméknyilatkozat (EPD – Environmental Product Declaration): hitelesített adatok a termék „karbonlábnyomáról”, információk az épületek fenntarthatósági értékeléséhez (LEED, BREAA, DGNB, stb.).

MŰSZAKI KIÍRÁS

Az EN 15804 szabvány alapján Környezetvédelmi Terméknyilatkozat - EPD -vel rendelkező, az EN 13252-es szabvány alapján CE jelöléssel ellátott, 25 mm magas, lefolyási értékkel rendelkező perforált víztároló és lefolyáslassító drénlemez, nagy ütésállóságú újrafelhasznált polisztirolból (HIPS) extenzív és félintenzív zöldtetőkhöz. Retenciós kapacitás: 15 l/m²; Lefolyási kapacitás: 10,5 l/m²; Nyomószilárdság (feltöltés nélkül) 325 kN/m² ; nyomószilárdság feltöltve 8%-os összenyomódásnál 775 kN/m² ; vízvezető képesség 2%-os lejtésnél EN ISO 12958 alapján vizsgálva 0,94 l/m*s. "C" lefolyási érték (FLL): 0,24.



greentech